



# งาน เป็นเงา

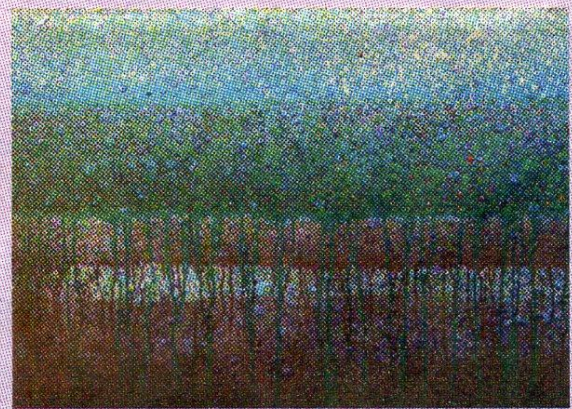
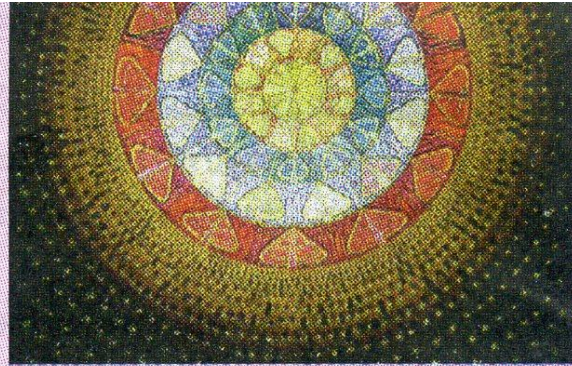
## งานศิลปะคริลิค

สัปดาห์ที่ผ่านมา มีโอกาสได้ชมงานศิลปะของจิตรกรคนเดียวกัน ๒ งาน งานแรกซึ่งจะหมดช่วงแสดงในวันศุกร์ที่ ๒๖ พฤศจิกายนนี้ อยู่ที่เพนนิงซูล่า เลย์ โรงแรมเอราวัณไปทางถนนราชดำรินิดเดียว กับอีกแห่งที่โรงแรมแกรนด์ เพริส เดนท์ สุขุมวิท ๑๑ ตั้งแต่บัดนี้ถึง ๑๘ ธันวาคม

ทั้งสองงานเป็นฝีมือของ สมเพ็ชร หวานชิต นักเรียนศิลปะจากจุฬาย ซึ่งทั้งนักเลงศิลปะและนักนิยมภาพเขียนอาจเคยชมงานแสดงมาแล้วจากชุด ความคิดถึง ที่สยามพารากอน เมื่อปี ๒๕๕๒ กับชุด เสือช่วยโลก ที่เซ็นทรัล ลาดพร้าว ปีเดียวกันนี้

สมเพ็ชรเป็นช่างเขียนซึ่งใช้สีร่อนกับสีเย็นร่วมกันได้ชวนพิศ

จากที่ได้ใช้เวลาในญี่ปุ่นถึง ๓ เดือน เมื่อหน้าร้อนที่แล้ว กลายเป็นงานชุด สีสันของชีวิต ที่จะสิ้นสุดการแสดงผลสองสามวัน นี้ กับ ความทรงจำ ที่ยังแสดงถึงกลางเดือนหน้า ให้เห็นการค่อยๆ แต้มสีอะคริ



ลิกเป็นภาพอย่างบรรจง ละเอียดลออทีละแต้มทีละจุด เป็นทุ่งหญ้า ต้นไม้ สายน้ำตก หรือดอกฟ้าที่กระจายประกอบอยู่แทบทุกภาพทั่วบริเวณ

วิธีการแต้มก็ตีการลากเส้นไปยอกย้อนยืดยาว ด้วยคุณสมบัติของสีที่เส้นไม่ขาด นักเรียนอาจเรียนเทคนิคได้ไม่ว่าจะชอบภาพหรือไม่ก็ตาม

หรือการปล่อยสีไหลลงเป็นเส้นสายหลังจากการแต่งแต้มพุ่มสีกับดอกดวงสีสันต่างๆ บนความเขี้ยวหลายระดับ ชวนสายตาให้จินตนาการไปต่างๆ

หรือต้นไม้ในรูปหัวใจหรือใบโพธิ์แห่งเอกภาพที่เปล่งสีงามราวกับแก้วมณี

ลองหาเวลาไปค่อยๆ ชมดู สุนทรียภาพในชีวิตยังมีอีกหลายด้านนัก